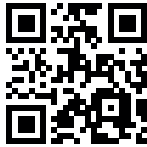


MOZANO
home

www.mozano.pl



OBSERWUJ NASZE
MEDIA SPOŁECZNOŚCIOWE
FB MozanoPL IG @mozano.pl

Przystawka szatkująca ROB04

1 zestaw



Niniejszym Mozano Ścisławscy Spółka Jawna oświadcza, że ten produkt jest zgodny z podstawowymi wymaganiami i pozostałymi postanowieniami Dyrektyw tzw. „Nowego podejścia” Unii Europejskiej.

AGD/ROB/04/SZAT

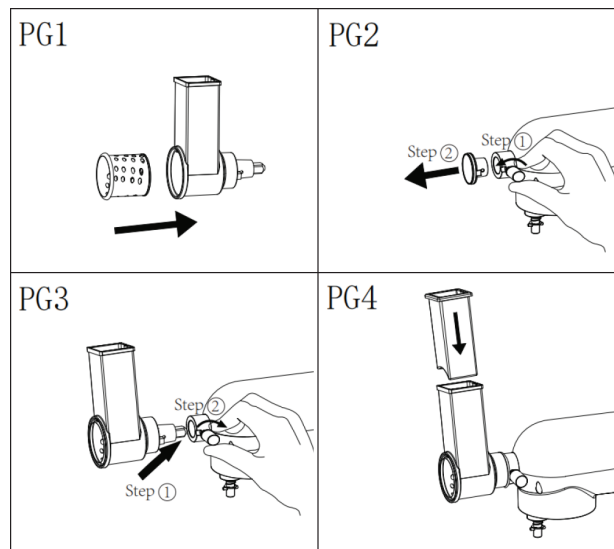
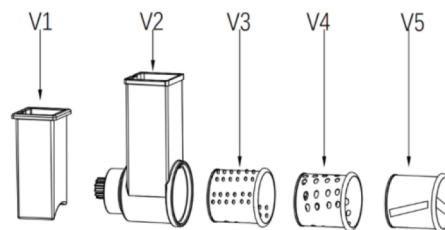
Instrukcja montażu

1. Zdemontuj przednią zaślepkę, odkręcając śrubę (rys. PG2).
2. Wybierz nakładkę szatkującą V3, V4 lub V5 i umieść ją wewnątrz obudowy do szatkowania warzyw V2 (rys. PG1).
3. Przyłóż obudowę szatkownicy V2 do wskazanego otworu (rys. PG3), połącz ją z urządzeniem obracając w kierunku przeciwnym do ruchu wskazówek zegara do pozycji zablokowania, następnie dokręć śrubę.
4. Przygotuj pojemnik na poszatkowane warzywa.
5. Pokrój warzywa w małe kawałki, aby bez problemu włożyć je do otworu urządzenia szatkującego.
6. Podłącz urządzenie do zasilania, następnie ustaw pokrętką pożądaną prędkość pracy.
7. Umieść pokrojone warzywa w urządzeniu V2 i delikatnie dociśnij popychaczem V1.

**UWAGA! Nie należy robić tego palcami!
Grozi to uszkodzeniem ciała.**

8. Po zakończeniu pracy wróć pokrętką do pozycji 0 i odłącz wtyczkę od zasilania.

V1	Popychacz
V2	Obudowa szatkownicy
V3	Tarka drobna
V4	Tarka gruba
V5	Krajalnica



Szatkownicę myj ręcznie przy użyciu wody i łagodnego detergentu. Same ostrza można również myć w zmywarce.