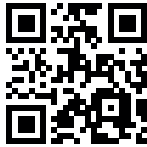


MOZANO
home

www.mozano.pl



OBSERWUJ NASZE
MEDIA SPOŁECZNOŚCIOWE
FB MozanoPL IG @mozano.pl



Przystawka do mielenia ROB04

1 zestaw



Niniejszym Mozano Ścisławscy Spółka Jawna oświadcza, że ten produkt jest zgodny z podstawowymi wymaganiami i pozostałymi postanowieniami Dyrektyw tzw. „Nowego podejścia” Unii Europejskiej.

AGD/ROB/04/MIEL

Instrukcja obsługi

1. Zainstaluj ostrze maszynki (M6) na główce ślimaka (M4), załóż wybrane sito (M7). Następnie włóż ślimak do obudowy maszynki (M3). Zwróć uwagę na wyrównanie między ostrzem maszynki (M6), a obudową ślimaka (M3), następnie dokręć nakrętkę zabezpieczającą (M5) (rys. PG1).
2. Zdemontuj przednią zaślepkę, odkręcając śrubę (rys. PG2).
3. Przyłóż obudowę ślimaka (M3) do wskazanego otworu (rys. PG3), połącz ją z urządzeniem obracając w kierunku przeciwnym do ruchu wskazówek zegara do pozycji zablokowania, następnie dokręć śrubę.
4. Od góry osłony ślimaka (M3) zamontuj tacę (M2) (rys. PG4).
5. Przygotuj pojemnik na zmieloną żywność. Mięso pokrój w kawałki, do rozmiarów nie przekraczających wlotu podajnika.
6. Podłącz urządzenie do zasilania, następnie ustaw pokrętłem prędkość pracy, poziom 3.
7. Połóż pokrojone mięso na tacy (M2) i przesunij je do otworu podającego, używając popychacza (M1).

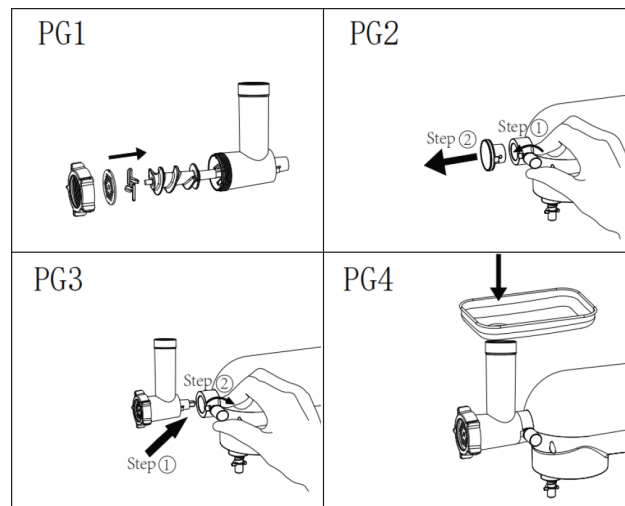
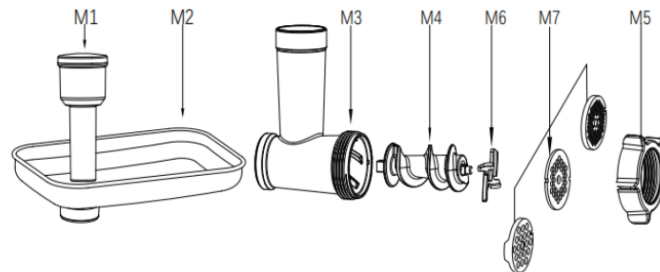
UWAGA! Nie należy robić tego palcami!

Grozi to uszkodzeniem ciała.

8. Po zakończeniu pracy wróć pokrętłem do pozycji 0 i odłącz wtyczkę od zasilania.

M1	Popychacz
M2	Taca
M3	Obudowa ślimaka
M4	Ślimak

M5	Nakrętka zabezpieczająca
M6	Ostrze
M7	Sita



Przystawkę do mielenia myj ręcznie w wodzie, bez użycia detergentów.
Mycie w zmywarce jest zabronione.